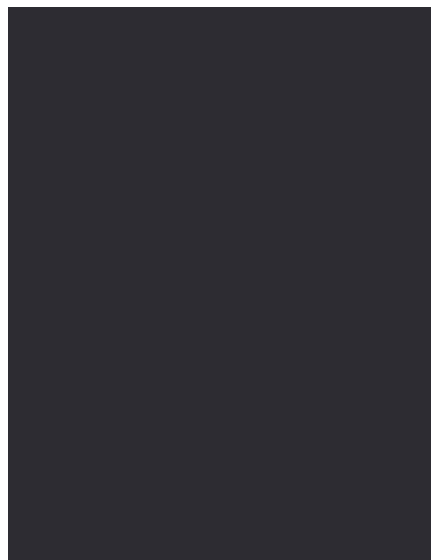


Emilie
MAZEAU-LANGLAIS





If the proportions and elegance of rococo furniture are respected, the recycled cardboard is certainly snubbing the original precious woods and gilded bronzes.

Si les proportions et l'élégance du mobilier rococo sont respectées, le carton recyclé fait assurément un pied de nez au bois précieux et aux bronzes dorés d'origine.

CHEST OF DRAWERS LOUIS XV 1/2

- Creation date : 2009
- Completion time : 230 hours
- Materials : cardboard, mouldings in cardboard pulp, gold leaf, varnish
- Dimensions : width : 35,43 inches / depth: 17,72 inches / height: 30,71 inches.

COMMODE LOUIS XV 1/2

- Année de création : 2009
- Temps de réalisation : 230 heures
- Matériaux : carton, moulures en pâte à carton, feuille d'or, vernis
- Dimensions : largeur : 90 cm / profondeur : 45 cm / hauteur : 78 cm.

« Grand prix départemental des Métiers d'Art 2009 »
« 2009 Arts and Crafts »



MAZEAU-LANGLAIS is overtly flippant with luxury, but certainly not with patient craftsmanship.

Si MAZEAU-LANGLAIS est ouvertement désinvolte avec la notion du luxe, elle ne l'est pas avec l'exigence que requiert son art.

BEDSIDE TABLE LOUIS D'OR

- Creation date : 2011
- Completion time : 75 hours
- Materials : cardboard, mouldings in cardboard pulp, gold and copper leaf, black paint, glass knobs, varnish
- Dimensions : width : 21,26 inches / depth : 14,57 inches / height : 30,71 inches.

CHEVET LOUIS D'OR

- Année de création : 2011
- Temps de réalisation : 75 heures
- Matériaux : carton, moulures en pâte à carton, feuille d'or et de cuivre, peinture noire, boutons en verre, vernis
- Dimensions : largeur : 54cm / profondeur : 37cm / hauteur : 78cm.



« The technique she has perfected, reminds of the ancient cabinetmaker's sense of practical beauty.

La technique qu'elle a élaborée retrouve le sens d'une beauté utile que l'on retrouve dans l'ébénisterie ancienne. »

CABINET BONHEUR DU JOUR

- Creation date : 2015
- Completion time : 350 hours
- Materials : cardboard, mouldings in cardboard pulp, varnish
- Dimensions : width : 35,04 inches / depth : 23,23 inches / height : 65,75 inches.

French painter : Pablo Corr a

BONHEUR DU JOUR

- Ann e de cr ation : 2015
- Temps de r alisation : 350 heures
- Mat riaux : carton, moulures en p te   carton, vernis
- Dimensions : largeur : 89cm / profondeur : 59cm / hauteur : 167cm.

Peintre fran ais : Pablo Corr a



◀◀ *She doesn't spare her efforts to design something out of almost nothing. Brown cardboard is ennobled by her patient work, and by the reference to the French aristocratic 18th century style.*

Elle ne ménage pas ses efforts pour élaborer quelque chose à partir de presque rien. Le carton brun est anobli par son travail patient, autant que par la référence au style du 18ème siècle français. ▶▶

BEDSIDE TABLE FLEURS

- Creation date : 2017
- Completion time : 95 hours
- Materials : cardboard, cardboard flowers, gold leaf, varnish.
- Size : width : 18,50 inches / depth : 13,38 inches / height : 22,05 inches.

CHEVET FLEURS

- Année de création : 2017
- Temps de réalisation : 95 heures
- Matériaux : carton, fleurs en pâte à carton, feuille d'or, vernis
- Dimensions : largeur : 47cm / profondeur : 34cm / hauteur : 56cm.



« Her pieces, whether you call them sculpture or furniture, as they may be used with caution, are challenging the 21 st century, rejecting the sole idea of poverty and turning it into a new type of luxury.

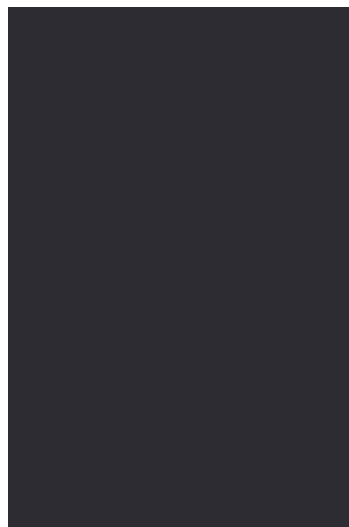
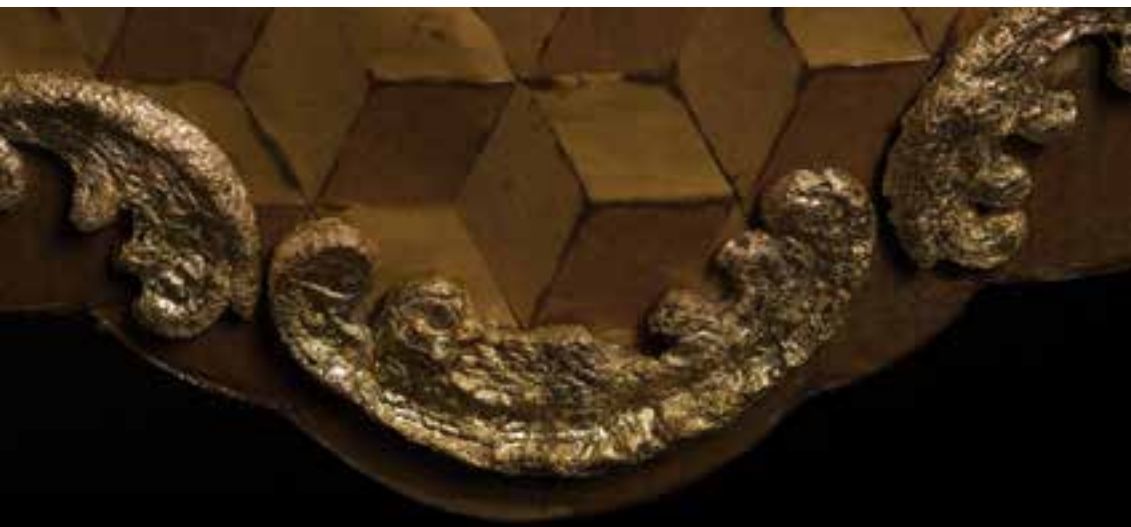
Ses pièces qui oscillent entre sculpture et meuble, puisqu'on peut les utiliser en en prenant soin, défient le 21ème siècle, rejettent l'idée même de pauvreté en la transformant en un autre luxe. »

BEDSIDE TABLE BLACK PEARL

- Creation date : 2017
- Completion time : 60 hours
- Materials : cardboard, pearls, gold leaf, varnish
- Dimensions : width : 18,50 inches / depth : 13,99 inches / height : 22,04 inches.

CHEVET BLACK PEARL

- Année de création : 2017
- Temps de réalisation : 60 heures
- Matériaux : carton, perles, feuille d'or, vernis
- Dimensions : largeur : 47cm / profondeur : 34cm / hauteur : 56 cm.



« Mazeau-Langlais is a sort of fairy escape from a tale, who may transform a pumpkin into a carriage, notwithstanding the material...
Laura GUTMAN, Art adviser, ASTARTEA

Mazeau-Langlais semble s'être échappée d'un conte de fée pour avoir malicieusement transformé une citrouille en carrosse, ou en quelque autre matériau...

Laura GUTMAN, Conseil en art, ASTARTEA »

CHEST OF DRAWERS POMPADOUR

- Creation date : 2018
- Completion time : 290 hours
- Materials : cardboard, mouldings in cardboard pulp, cardboard marquetry, gold leaf, varnish
- Dimensions : width : 38,19 inches / depth : 19,29 inches / height : 30,31 inches.

COMMODO POMPADOUR

- Année de création : 2018
- Temps de réalisation : 290 heures
- Matériaux : carton, moulures en pâte à carton, marqueterie de carton, feuille d'or, vernis
- Dimensions : largeur : 97 cm / profondeur : 49 cm / hauteur : 77 cm.



Emilie Mazeau-Langlais
Limoges / France
tel +33 (0)680 518 516
emilielanglais73@yahoo.fr
www.emilie-mazeau-langlais.com

Marie Courtaud-Merpillat
Tel +33 (0)637 442 394
export@internationalmcm.com
www.internationalmcm.com

