



COMPRENDRE

Le dossier MDPH

Faisons le point sur ...

La situation, le projet, les attentes de votre enfant



Pourquoi le formulaire MDPH vous demande de rédiger un écrit concernant votre enfant ?

Le projet de vie sert à donner une dimension personnalisée au formulaire unique de la demande MDPH.

Cela permet à l'équipe d'évaluation de la MDPH de comprendre les difficultés, les besoins de votre enfant et de votre famille.



Le projet de vie permet une meilleure lecture et évaluation des demandes exprimées.

Vous pouvez écrire le projet de vie de votre enfant sur le formulaire mis à disposition par la MDPH de votre département ou sur une feuille libre à joindre au dossier MDPH de votre enfant.

Découvrez quelques conseils et questions à vous poser pour rédiger le projet de vie à annexer au dossier MDPH.



Groupement National
centres ressources autisme



COMPRENDRE

Dossier MDPH. Faisons le point sur le projet de vie d'un enfant

1

1

JE PRÉSENTE MON ENFANT. JE DÉCRIS SA SITUATION

 (Items à développer si votre enfant est concerné et si son autonomie est différente des enfants du même âge)

Je décris son profil

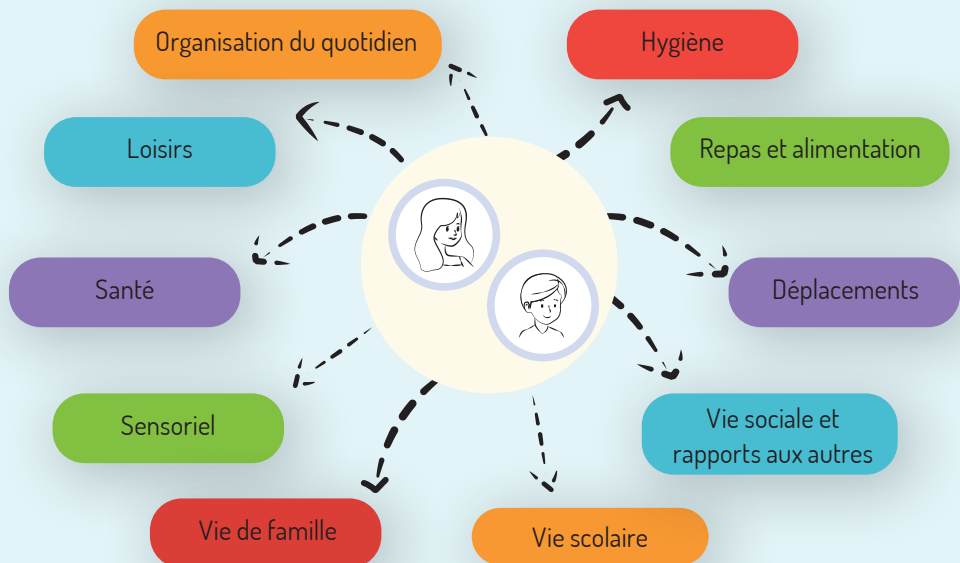
- Nom et prénom
- Âge
- Diagnostic posés : date, nature du diagnostic, professionnel ayant posé le diagnostic (CRA - libéral)
- J'explique le quotidien avec mon enfant (situation professionnelle des parents, fratrie, scolarité ...)
- Je décris si elles existent, les aides actuelles

Je décris les répercussions de son fonctionnement aujourd'hui sur

- Son quotidien à la maison
- Sur la vie familiale
- Son sommeil, son autonomie, son hygiène, son alimentation ...
- Sa vie scolaire
- Sa vie sociale
- Sa santé
- Son comportement
- Ses loisirs



Vous pouvez aussi décrire une journée type, une semaine type en illustrant par des exemples :



**2**

JE DÉCRIS LES BESOINS DE MON ENFANT

VIE SOCIALE

- Familiale
- Affective et amicale
- Loisirs

VIE SCOLAIRE

- Aide humaine
- Aménagements (matériels, horaires, transport)
- Orientation scolaire
- Accompagnement rééducatif

AUTONOMIE

- Hygiène
- Organisation quotidienne
- Alimentation
- Ses Déplacements



Je décris aussi mes besoins en tant que parent / aidant (répit, professionnel, accompagnement et formation, etc.)

3

JE DÉCRIS LES PROJETS ET LES DEMANDES POUR MON ENFANT

AIDES FINANCIERES

- Allocation d'Education Enfant Handicapé (AEEH)
- Complément AEEH
- Prestation de Compensation du Handicap (PCH)

SCOLARITE

- Aide humaine à l'école (AESH)
- Accompagnement rééducatif
- Aménagements (matériels, horaires, etc...)
- Orientation scolaire (ULIS, UEEA, UEMA, DAR, etc.)

CARTE

- Carte Mobilité Inclusion Priorité (CMIP)
- (Priorité et/ou stationnement)

BESOINS DES FAMILLES (aidants)

- Répit
- Aide humaine à la maison
- Transports
- Formation
- Matériel pour le domicile ou logiciel pour la maison etc.

ORIENTATION

- Service d'Education Spécialisée et de Soins à Domicile (SESSAD)
- Pôle de Compétence et de Prestations Externalisées (PCPE)
- Institut Médico-Educatif (IME)
- etc...





POUR CONCLURE

Ce texte « situation/projet/attentes » c'est surtout :



- Permettre à la MDPH de mieux comprendre les impacts des troubles sur votre quotidien afin qu'elle puisse prendre des décisions adaptées à votre situation

RESSOURCES DOCUMENTAIRES

Si vous avez besoin de ressources supplémentaires :



- Pour plus d'information sur le parcours MDPH, les démarches, le parcours de dépôt de dossier et les différentes prestations envisageables, consulter la brochure dédiée du GNCRA :
<https://gncra.fr/outils/les-brochures-du-gncra/>



- Télécharger le « Guide pratique des usagers : le dossier MDPH » élaboré par le Centre Ressource Autisme Limousin :
<https://www.cralimousin.com/documents-telechargeables/>